



Beemden 42
5541 AB Reusel

Ideale woning voor
starters

Leuke eindwoning

Gelegen nabij het centrum van Reusel



0497-229030 | info@revastmakelaardij.nl
revastmakelaardij.nl

Kenmerken & specificaties



Bouwjaar:
1976

Soort:
Eindwoning

Slaapkamers:
4

Inhoud:
371 m³

Woonoppervlakte:
108 m²

Perceeloppervlakte:
141 m²

Externe bergruimte:
13 m²

Energie label:
C

- Extra's:**
- Voorzien van berging
 - Overkapping in de tuin
 - Gelegen aan een doodlopende straat

Omschrijving

Welkom bij deze leuke eindwoning aan de Beemden 42 in Reusel. Ideaal voor starters biedt dit huis de ideale combinatie van ruimte en mogelijkheden. Met een vierde slaapkamer inclusief dakkapel op zolder en een knusse overkapping in de tuin staat hier een leuke woning op jouw te wachten! Deze woning verwelkomt je met open armen maar vraagt ook om wat liefdevolle aandacht. Een kans om het in de toekomst helemaal naar jouw wensen en stijl te transformeren.

BEGANE GROND

Entree

Via de onderhoudsvriendelijke voortuin bereik je de voordeur. De hal is voorzien van een houtenvloer, spachtelputz wanden en stucwerk plafond met sierlijsten. De hal beschikt over een meterkast, vaste trapopgang naar eerste verdieping, trapkast en een geheel betegeld toilet voorzien van een closet en fonteintje. Vanuit de hal heb je toegang tot woonkamer.

Woonkamer

Stap binnen en laat de doorzonkamer je omarmen met zijn warmte en licht. De houten vloer voegt karakter toe aan de ruimte en creëert een gezellige sfeer waar je tot rust kunt komen na een lange dag. De woonkamer is ingedeeld in een zithoek aan de voorzijde met vrij uitzicht aan de voorzijde. Aan de achterzijde is de eethoek gesitueerd met toegang tot de keuken. De woonkamer is verder voorzien van spachtelputz wanden en stucwerk plafond met sierlijsten.

Keuken

Via een open doorgang is de keuken te bereiken die in een hoekopstelling is geplaatst en beschikt over voldoende kastruimte. De keuken is voorzien van een 4-pits gasfornuis, afzuigkap, oven en vaatwasser.

Bijkeuken

Aansluitend aan de keuken bevindt zich de bijkeuken met veel daglichttoetreding en toegang tot de heerlijke overkapping en tuin. De bijkeuken beschikt over een bergkast, aansluitingen voor wasmachine en droger en een uitstortgootsteen met kraantje, lekker praktisch toch!

EERSTE VERDIEPING

Middels vaste trap te bereiken overloop met toegang tot drie slaapkamers en badkamer. De gehele eerste verdieping is voorzien van houten kozijnen met enkelglas. De overloop is voorzien van vloerbedekking en spachtelputz wanden.

Slaapkamers

Twee slaapkamers zijn gelegen aan de achterzijde waarvan een slaapkamer zeer ruim van opzet is en in gebruik wordt genomen als masterbedroom. De andere slaapkamer is wat smaller van opzet en dient zich ideaal aan als werk-of babykamer en beschikt over een vaste inbouwkast. De slaapkamer aan de voorzijde is ruim van opzet en biedt ook voldoende ruimte voor een tweepersoonsbed en een kledingkast. Alle slaapkamers zijn voorzien van een laminaatvloer en stucwerkwanden- en plafonds.

Badkamer

De badkamer is geheel betegeld met een tijdloos design en voorzien van een ligbad met douche, toilet en wastafelmeubel.

TWEEDE VERDIEPING

Via de vaste trapopgang is de tweede verdieping te bereiken die ingedeeld is in een voor- en achter zolder.

Op de voorzolder is de Remeha CV installatie uit 2023 geplaatst en beschikt over bergruimte onder de schuine kanten. De dubbele Velux dakraam zorgt ervoor dat er veel natuurlijk daglicht binnentreedt. De achterzolder is voorzien van een riant dakkapel wat deze ruimte aangenaam vergroot en voor meerdere doeleinden kan worden gebruikt. Onder de schuine kanten zijn extra kasten gemaakt voor opslag.

TUIN

Voortuin

De onderhoudsvriendelijke voortuin is deels voorzien van groen en bestrating.

Achtertuintuin

De achtertuin biedt veel privacy en beschikt over een praktische (fietsen) berging met genoeg opslag ruimte. Verder is de achtertuin geheel bestraat en voorzien van een fraaie overkapping waar je 's avonds lekker lang kunt genieten.

BIJZONDERHEDEN

- Bouwjaar 1976
- Energielabel
- Leuke eindwoning met vier slaapkamers
- Nieuwe dakramen in de bijkeuken en overkapping (mei 2024)
- Nieuw dakraam voorzolder (mei 2024)
- Meterkast vernieuwd 2018
- De woning is gelegen aan een doodlopende straat
- Woning beschikt grotendeels hardhouten kozijnen en grotendeels isolerende beglazing
- Remeha cv-ketel 2023
- Dakkapel tweede verdieping
- Berging en overkapping in tuin

Opzoek naar een leuke eindwoning op een goede locatie in Reusel neem dan contact op voor het maken van een afspraak.













Eerste verdieping













Exterieur

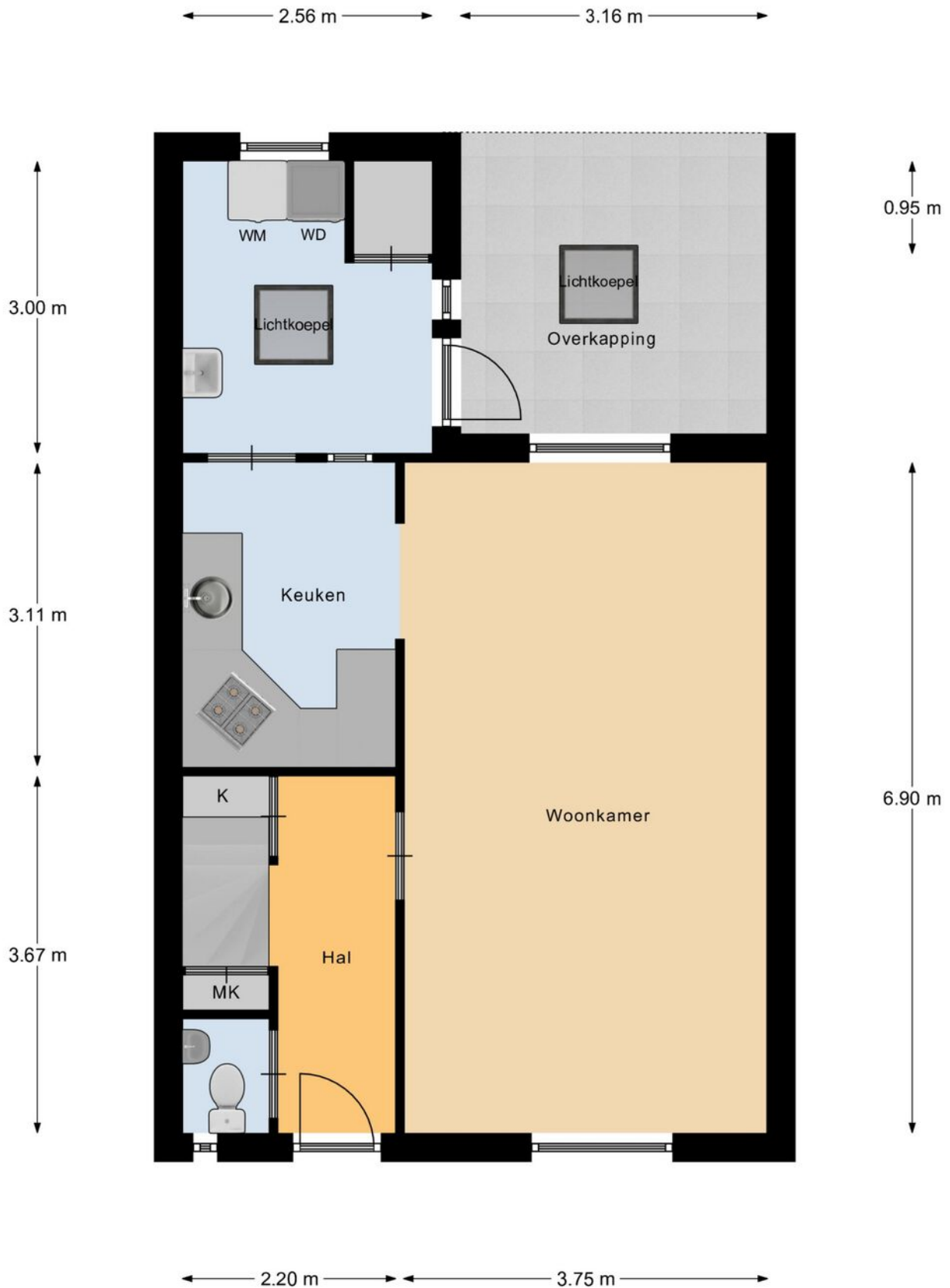








Plattegrond



Begane Grond

"betreffen indicatieve plattegronden, hier kunnen geen rechten aan ontleend worden"

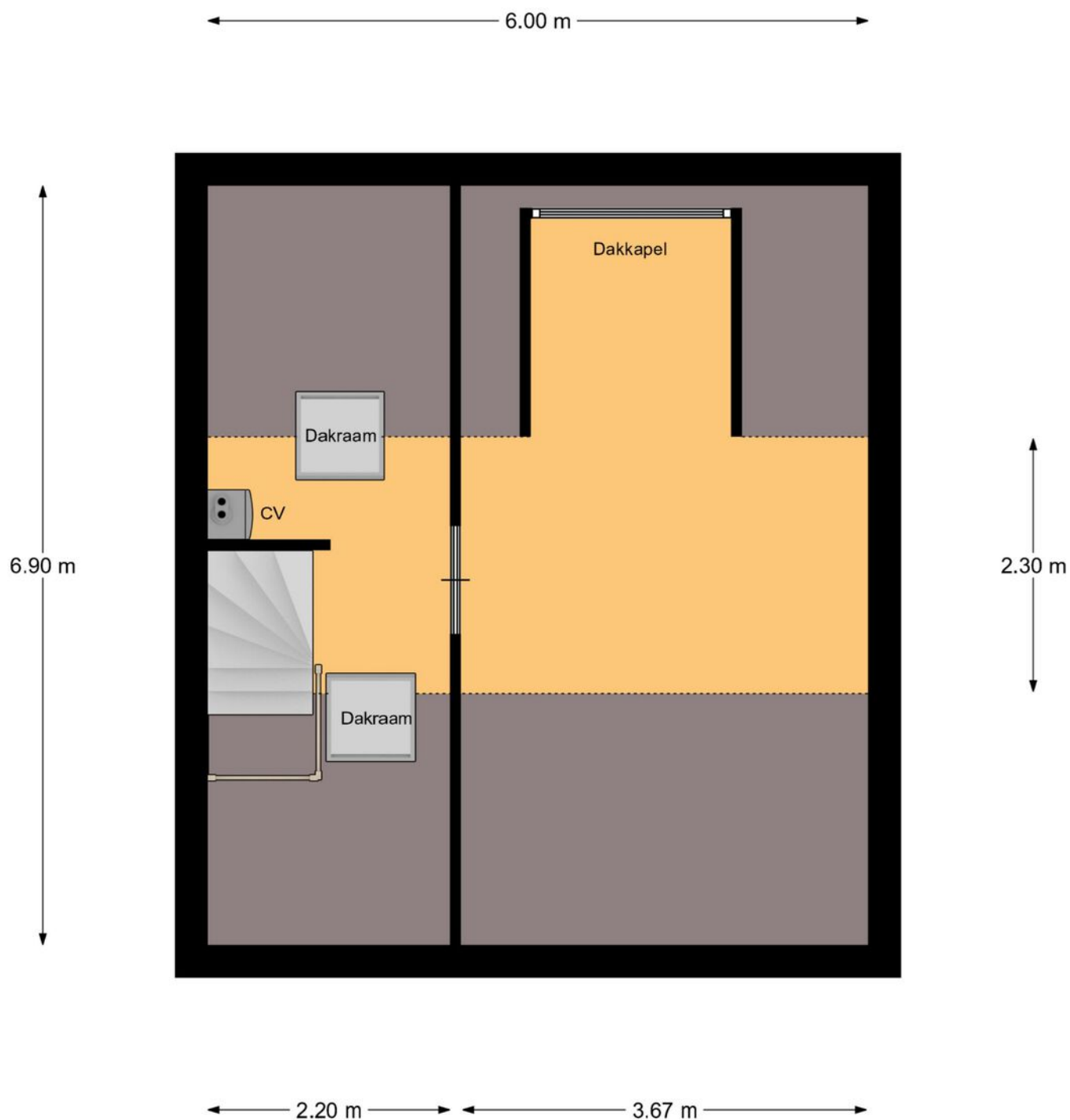
Plattegrond



1e Etage

"betreffen indicatieve plattegronden, hier kunnen geen rechten aan ontleend worden"

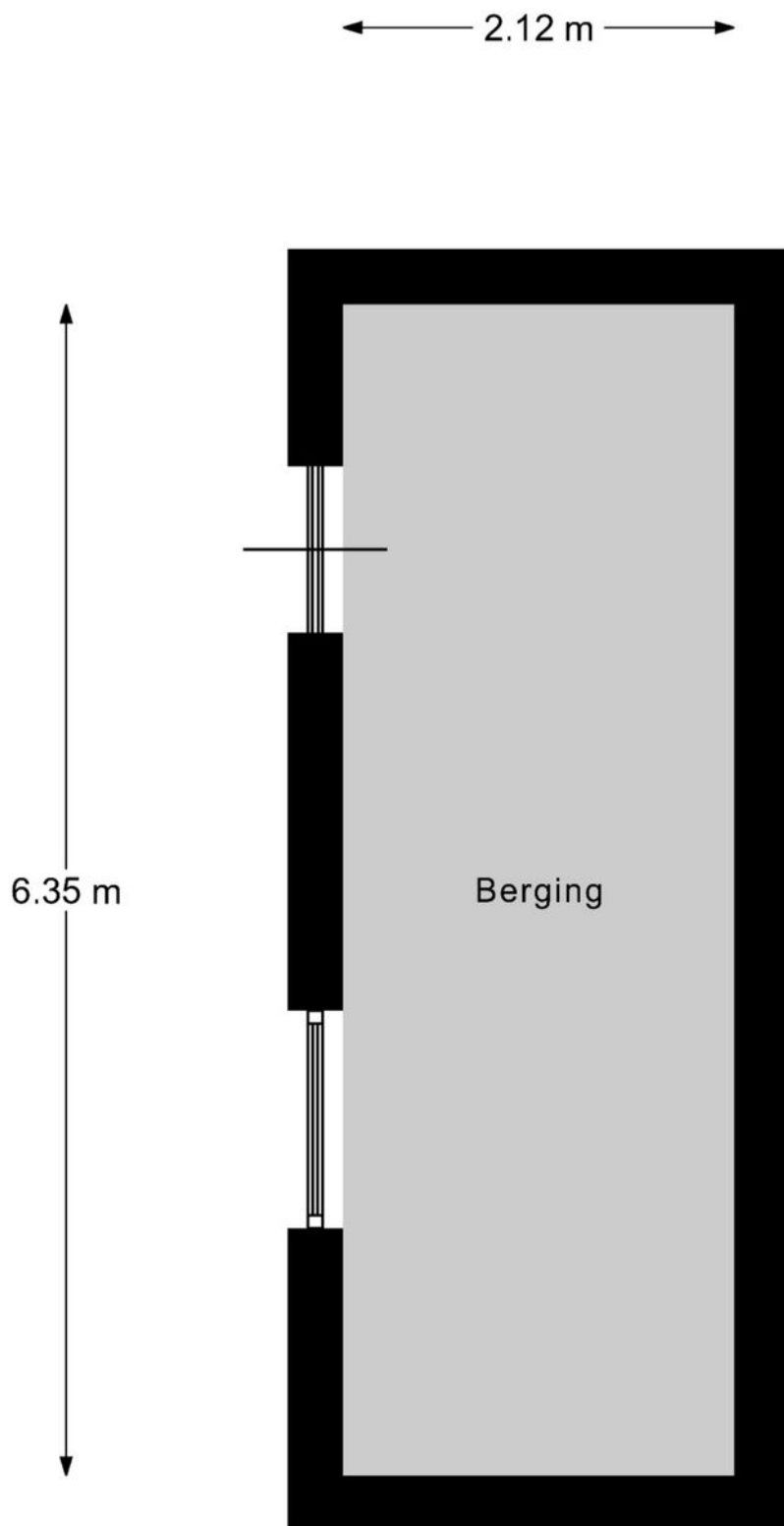
Plattegrond



2e Etage

"betreffen indicatieve plattegronden, hier kunnen geen rechten aan ontleend worden"

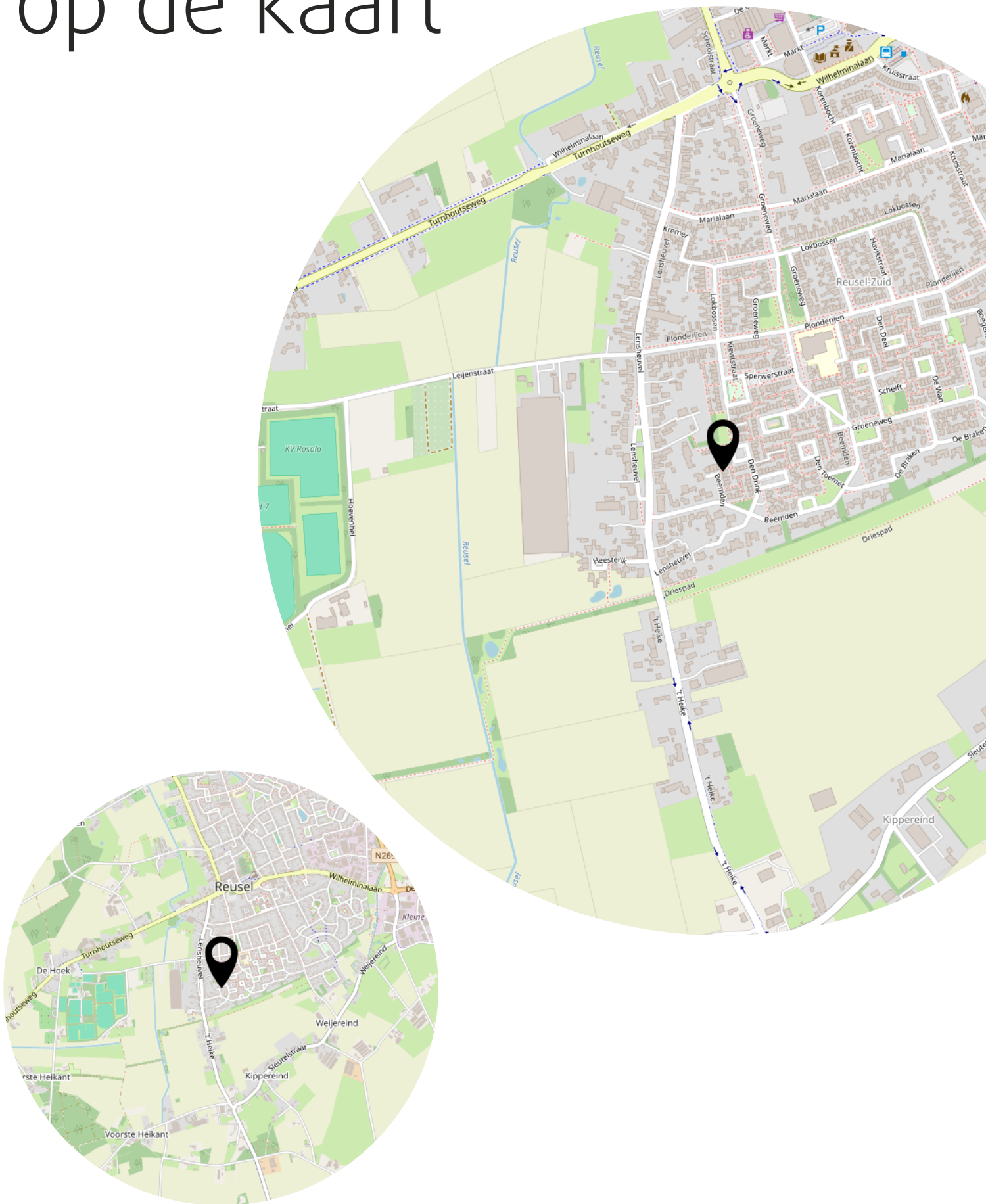
Plattegrond



Berging

"betreffen indicatieve plattegronden, hier kunnen geen rechten aan ontleend worden"

Locatie op de kaart



Heeft u interesse?



Hof 35
5571 CB Bergeijk

0497-229030
info@revastmakelaardij.nl
revastmakelaardij.nl

